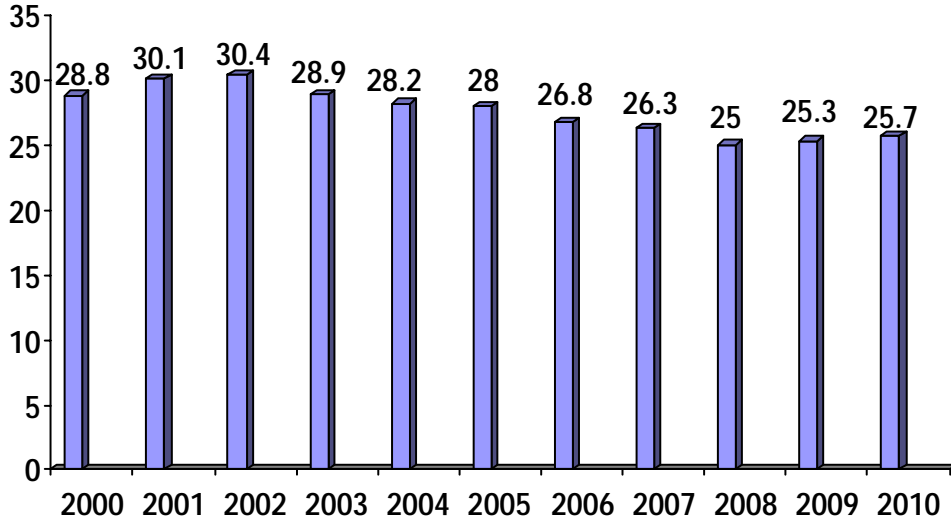


2000 മുതൽ 2010 വരെയുള്ള കേരളത്തിലെ ആത്മഹത്യകളെക്കുറിച്ചുള്ള വിശകലനം

ഡോ. പി.എൻ. സുരേഷ്കുമാർ,
MD, DPM, DNB, PhD (Medicine),
സെക്രട്ടറി, തണൽ ഫൗണ്ടേഷൻ ട്രസ്റ്റ്



10 വർഷത്തിനിടയിൽ ഏറ്റവും കൂടുതൽ ആത്മഹത്യാനിരക്ക് (ലക്ഷത്തിൽ) രേഖപ്പെടുത്തിയിട്ടുള്ളത് 2002-ലും 2001-ലും.

* 10 വർഷമായി ആത്മഹത്യ നിരക്ക് കുറഞ്ഞുകൊണ്ടിരിക്കുന്നു.

ജില്ല തിരിച്ചുള്ള ആത്മഹത്യാനിരക്ക് (ലക്ഷത്തിൽ)

	2000	2001	2002	2003	2004	2005	2006	2007	2008	2009	2010
ഇടുക്കി	41.5	49.2*	49.7*	51.0*	42.3*	40.3	38.6	39.5*	32.6	32.2	38.6*
കൊല്ലം	33.2	44.0	43.6	43.1	41.1	42.4*	38.8	39.5	32.1	34.0*	36.4
വയനാട്	48.4*	39.5	40.6	45.0	36.5	38.0	40.2*	36.5	33.2	30.8	38.5*
തിരുവനന്തപുരം	41.4	41.5	38.5	32.7	35.5	37.1	37.8	37.2	31.9	31.7	36.6
പത്തനംതിട്ട	22.6	35.6	38.2	32.6	33.0	31.4	26.6	29.7	23.3	22.7	27.1
തൃശ്ശൂർ	34.0	34.2	34.5	33.7	31.0	31.6	30.3	27.7	25.2	29.2	31.0
പാലക്കാട്	34.4	35.0	32.9	33.1	33.0	35.8	34.6	32.0	26.9	27.7	28.1
കണ്ണൂർ	26.7	32.0	32.2	29.5	27.0	25.2	23.4	23.0	22.3	21.4	21.6
എറണാകുളം	24.7	26.4	27.8	24.0	23.0	23.1	22.6	23.0	22.8	22.1	24.8
കാസർഗോഡ്	19.0	22.0	26.1	23.4	22.8	21.1	18.7	20.5	17.1	16.9	19.7
കോട്ടയം	21.8	24.6	25.4	26.0	22.5	23.0	22.2	21.3	21.2	22.3	23.9
ആലപ്പുഴ	22.9	20.9	25.3	25.1	22.5	23.4	21.7	21.3	20.8	21.4	23.1
കോഴിക്കോട്	23.7	25.5	24.3	22.7	21.4	22.3	22.0	22.0	18.1	18.2	19.7
മലപ്പുറം	14.7	11.8	11.8	12.9	12.8	12.1	11.3	10.5	9.1	7.7	9.9

2010 വർഷത്തിൽ ഏറ്റവും കൂടുതൽ ആത്മഹത്യകൾ റിപ്പോർട്ട് ചെയ്യപ്പെട്ടത് ഇടുക്കി, വയനാട് ജില്ലകളിൽ. 10 വർഷമായി ഏറ്റവും കുറച്ച് ആത്മഹത്യകൾ റിപ്പോർട്ട് ചെയ്യപ്പെട്ടത് മലപ്പുറം ജില്ലയിൽ.

വയസ്സ് (%)

	2000	2001	2002	2003	2004	2005	2006	2007	2008	2009	2010
14 വയസ്സിൽ താഴെ	1.1	1.0	1.2	1.0	1.1	1.0	1.3	1.0	0.8	0.8	1.3
15-29	20.7	19.9	20.0	20.9	20.3	20.9	19.4	19.0	20.0	21.7	19.1
30-45	29.9	19.9	31.0	28.4	30.1	29.8	29.1	30.7	32	30.0	30.2
46-59	29.9	30.4	28.6	29.2	29.2	30.5	31.0	36.6	30.8	30.6	31.6
60 വയസ്സിനു മുകളിൽ	18.3	18.5	19.4	20.4	19.3	18.3	19.2	16.7	16.8	17.4	17.6

50 ശതമാനം ആത്മഹത്യകളും 15-നും 45-നും ഇടയിൽ

വൈവാഹികസ്ഥിതി (%)

	2010
വിവാഹിതർ	78.2*
അവിവാഹിതർ	15.0
വൈധവ്യം ബാധിച്ചവർ	3.7
വിവാഹബന്ധം വേർപെടുത്തിയവർ	2.5

പാശ്ചാത്യരാജ്യങ്ങളെ അപേക്ഷിച്ച് കേരളത്തിൽ 78 ശതമാനം ആത്മഹത്യകളും വിവാഹിതരിൽ. കേരളത്തിൽ വിവാഹബന്ധം ആത്മഹത്യക്ക് കാരണമാകുന്നുവോ?

തൊഴിൽ (%)

	2010
തൊഴിലില്ലാത്തവർ	9.2
കൃഷിക്കാർ	10.2
വീട്ടമ്മമാർ	15.0*
ബിസ്നസ്സുകാർ	6.8
സ്വകാര്യ ജീവനക്കാർ	5.0
പ്രൊഫഷണൽ	2.6
സർക്കാർ / പൊതുമേഖല ജീവനക്കാർ	2.0
വിദ്യാർത്ഥികൾ	3.1
റിട്ടയേർഡ്	1.1
മറ്റുള്ളവർ	45.0

ആത്മഹത്യകൾ ഏറ്റവും കൂടുതൽ വീട്ടമ്മമാരിൽ (15%)

അവലംബിച്ച മാർഗ്ഗങ്ങൾ (%)

	2010
തൂങ്ങിമരണം	50.3*
വിഷം കഴിച്ചുള്ള മരണം	32.4
മുങ്ങിമരണം	6.2
തീപ്പെട്ടുള്ളത്	5.7
ഓടുന്ന വാഹനത്തിന്റെ മുനിലേക്ക് ചാടി മരണം	3.4
സ്വയം മുറിവേല്പിക്കുക	0.2
അമിത ഡോസിൽ മരുന്ന് കഴിക്കുക	0.5
മറ്റു മാർഗ്ഗങ്ങൾ	1.4

ഏറ്റവും കൂടുതൽ ഉപയോഗിച്ചിട്ടുള്ള മാർഗ്ഗം തൂങ്ങിമരണം (50%)
 തൊട്ടുപിറകിൽ വിഷം കഴിച്ചുള്ള മരണം (32%)

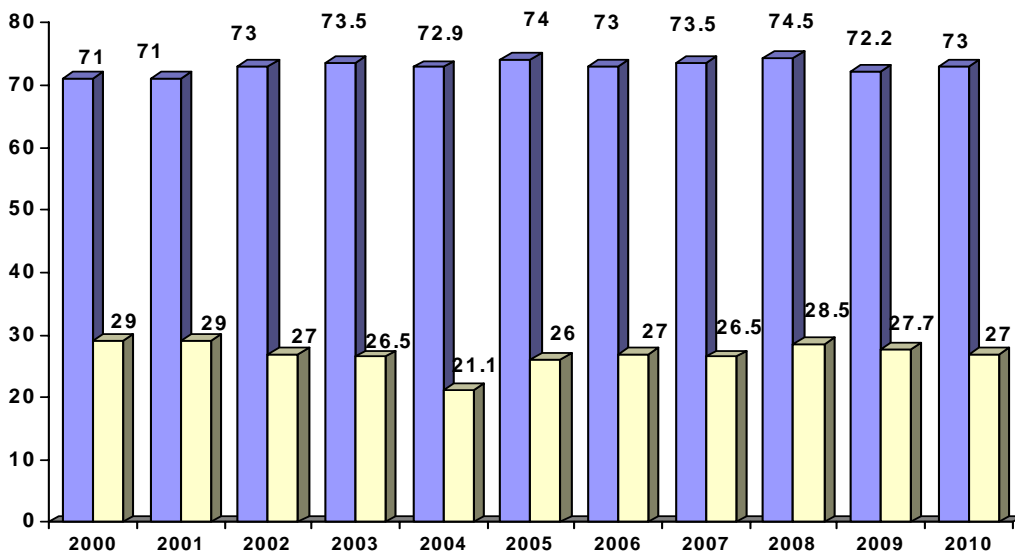
വിദ്യാഭ്യാസ സ്ഥിതി (%)

	2010
നിരക്ഷരർ	2.0
യുപി/പ്രൈമറി	49.8
മെട്രിക്കുലേറ്റ്/ഹയർ സെക്കണ്ടറി	43.6
ഗ്രാജുവേറ്റ്/ഡിപ്ലോമ	4.0
പോസ്റ്റ് ഗ്രാജുവേറ്റ്	0.5

51 ശതമാനം ആത്മഹത്യകളും കുറഞ്ഞ വിദ്യാഭ്യാസ സ്ഥിതിയുള്ളവർ

■ Male ■ Female

ലിംഗം (%)



73 ശതമാനം ആത്മഹത്യകളും പുരുഷന്മാരിൽ

കാരണങ്ങൾ (%)

	2000	2001	2002	2003	2004	2005	2006	2007	2008	2009	2010
കുടുംബപ്രശ്നങ്ങൾ	21.5	18.7	23.4	21.5	22.4	28.7	37.9	42.3	43.6	40.2*	41.6*
ശാരീരികരോഗങ്ങൾ	16.2	15.7	15.3	14.7	15.7	14.6	15.1	16.3	16.6	17.6	15.7
മാനസികരോഗങ്ങൾ	8.7	10.8	12.2	10.8	16.1	15.8	18.0	15.4	18.0	19.2	18.1
സാമ്പത്തികപ്രശ്നങ്ങൾ	14.2	15.2	11.6	16.0	9.9	9.1	8.3	8.4	6.3	6.5	0.01
തൊഴിലില്ലായ്മ	1.9	2.0	1.0	1.4	2.4	1.5	1.1	3.0	0.4	0.2	0.23
പരീക്ഷയിൽ തോൽവി	0.8	0.9	0.9	0.3	0.8	0.8	0.7	0.9	0.5	0.5	0.65
പ്രേമനൈരാശ്യം	1.4	1.6	0.9	0.9	1.0	0.9	0.8	0.9	1.4	1.4	1.6
തൊഴിൽ പ്രശ്നങ്ങൾ	1.8	2.1	0.7	1.1	0.2	0.4	0.2	0.3	0.4	0.8	0.66
മറ്റു പ്രശ്നങ്ങൾ	33.4	33.0	33.9	33.2	31.3	28.4	18.0	12.5	12.6	12.5	21.45

കുടുംബപ്രശ്നങ്ങൾ മൂലമുള്ള ആത്മഹത്യകൾ വർദ്ധിച്ചുവരുന്നു (41.6%). മറ്റു പ്രധാന കാരണങ്ങൾ മാനസിക രോഗങ്ങളും (18%) ശാരീരിക രോഗങ്ങളും (16%)

34 ശതമാനം കാരണവും ശാരീരിക-മാനസിക രോഗങ്ങൾ

കുടുംബ ആത്മഹത്യകൾ (%)

	മൊത്തം കുടുംബങ്ങൾ	മൊത്തം അംഗങ്ങളുടെ എണ്ണം
2001	62	161
2002	33	90
2003	22	64
2004	17	46
2005	22	63
2006	29	80
2007	39	155
2008	21	71
2009	13	38

കേരളം കുടുംബആത്മഹത്യകളിൽ മറ്റ് സംസ്ഥാനങ്ങളേക്കാൾ മുന്നിൽ. ഏറ്റവും കൂടുതൽ കുടുംബ ആത്മഹത്യകൾ നടന്നത് 2001ൽ. 2009ൽ കേരളത്തിൽ ഏറ്റവും കൂടുതൽ കുടുംബ ആത്മഹത്യകൾ നടന്ന ജില്ല കൊല്ലം (4 കുടുംബങ്ങൾ, 13 പേർ മരിച്ചു).